

# Памятки для родителей!



## ПРИ ПЕРЕХОДЕ ДОРОГИ ПОСМОТРИ ПО СТОРОНАМ!

### ГЛАВНОЕ ПРАВИЛО ПЕШЕХОДА:

подошёл к дороге — остановись, чтобы оценить дорожную обстановку, убедись, что все автомобили остановились. И только если нет опасности, можно переходить дорогу.

**НАДО БЫТЬ ОЧЕНЬ ВНИМАТЕЛЬНЫМ ПРИ ПЕРЕХОДЕ ДОРОГИ!**

**НЕЛЬЗЯ ВО ВРЕМЯ ПЕРЕХОДА ИСПОЛЬЗОВАТЬ ГАДЖЕТЫ, НАУШНИКИ, ТЕЛЕФОН, КАПЮШОН, ЗОНТ.**



Особенно внимательным надо быть, когда обзору мешают препятствия! Стоящие у тротуара машина, ларёк, кусты могут скрывать за собой движущийся автомобиль. Дойди до безопасного места для перехода, убедись, что опасности нет, и только тогда переходи.

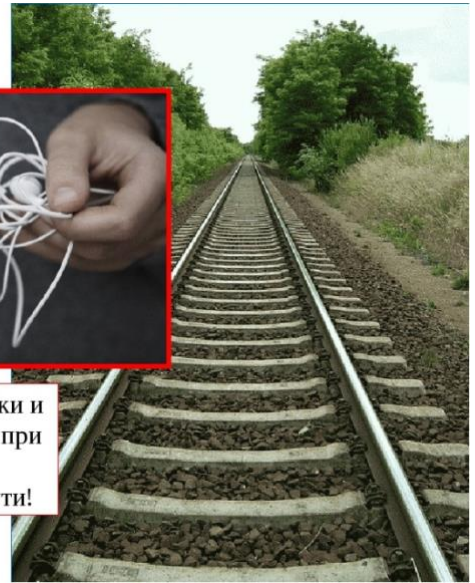


Всегда носи на верхней одежде световозвращающие элементы. Они защитят тебя на дороге в тёмное время суток.

ОСТОРОЖНО!  
ПОЕЗД



Не используй наушники и мобильные телефоны при переходе через железнодорожные пути!



Переходи пути только в установленных местах! У поезда очень высокая скорость, он не сможет остановиться мгновенно.

Железная дорога — зона повышенной опасности. ОАО «РЖД» ежегодно проводит работу по совершенствованию методов обеспечения безопасности на железной дороге. ОАО «РЖД» призывает граждан быть бдительными, находись вблизи объектов железнодорожного транспорта, беречь свою жизнь и предупреждать об угрозах окружающих.

[www.rzd.ru](http://www.rzd.ru)



Железная дорога — не место для игр!

Железная дорога — зона повышенной опасности. ОАО «РЖД» ежегодно проводит работу по совершенствованию методов обеспечения безопасности на железной дороге. ОАО «РЖД» призывает граждан быть бдительными, находись вблизи объектов железнодорожного транспорта, беречь свою жизнь и предупреждать об угрозах окружающих.

[www.rzd.ru](http://www.rzd.ru)



Сними наушники и капюшон вблизи железной дороги! Они мешают заметить поезд!

Железная дорога — зона повышенной опасности. ОАО «РЖД» ежегодно проводит работу по совершенствованию методов обеспечения безопасности на железной дороге. ОАО «РЖД» призывает граждан быть бдительными, находись вблизи объектов железнодорожного транспорта, беречь свою жизнь и предупреждать об угрозах окружающих.

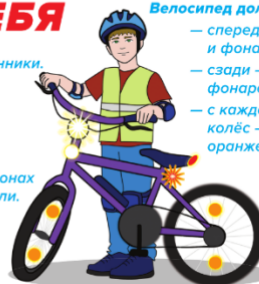
[www.rzd.ru](http://www.rzd.ru)



## Юным велосипедистам ЗАЩИТИ СЕБЯ

Всегда используй велослём, налокотники и наколенники. Они защитят тебя от травм в случае падений! Носи световозвращающие элементы (жилет). Они сделают тебя заметным для других участников дорожного движения.

Будь предельно осторожен при движении в жилых зонах и во дворах. Помни, во дворах тоже ездят автомобили. Выезжая с дворовой территории, из арки, внимательно осмотришься, нет ли приближающихся автомашин.



Велосипед должен быть оборудован:

- спереди — световозвращателем и фонарём или фарой белого цвета;
- сзади — световозвращателем или фонарём красного цвета;
- с каждой боковой стороны на спицах колёс — световозвращателем оранжевого или красного цвета.